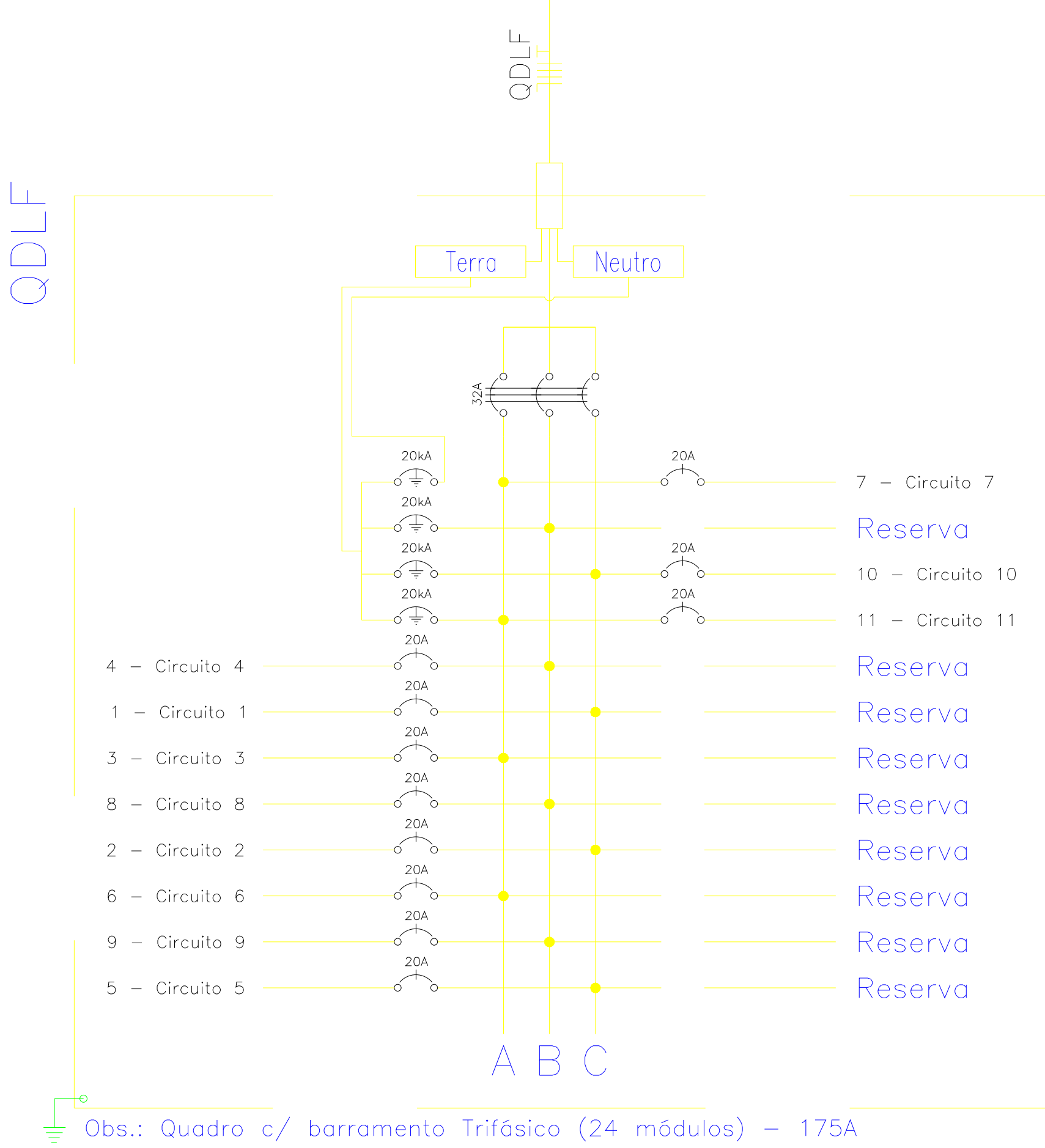
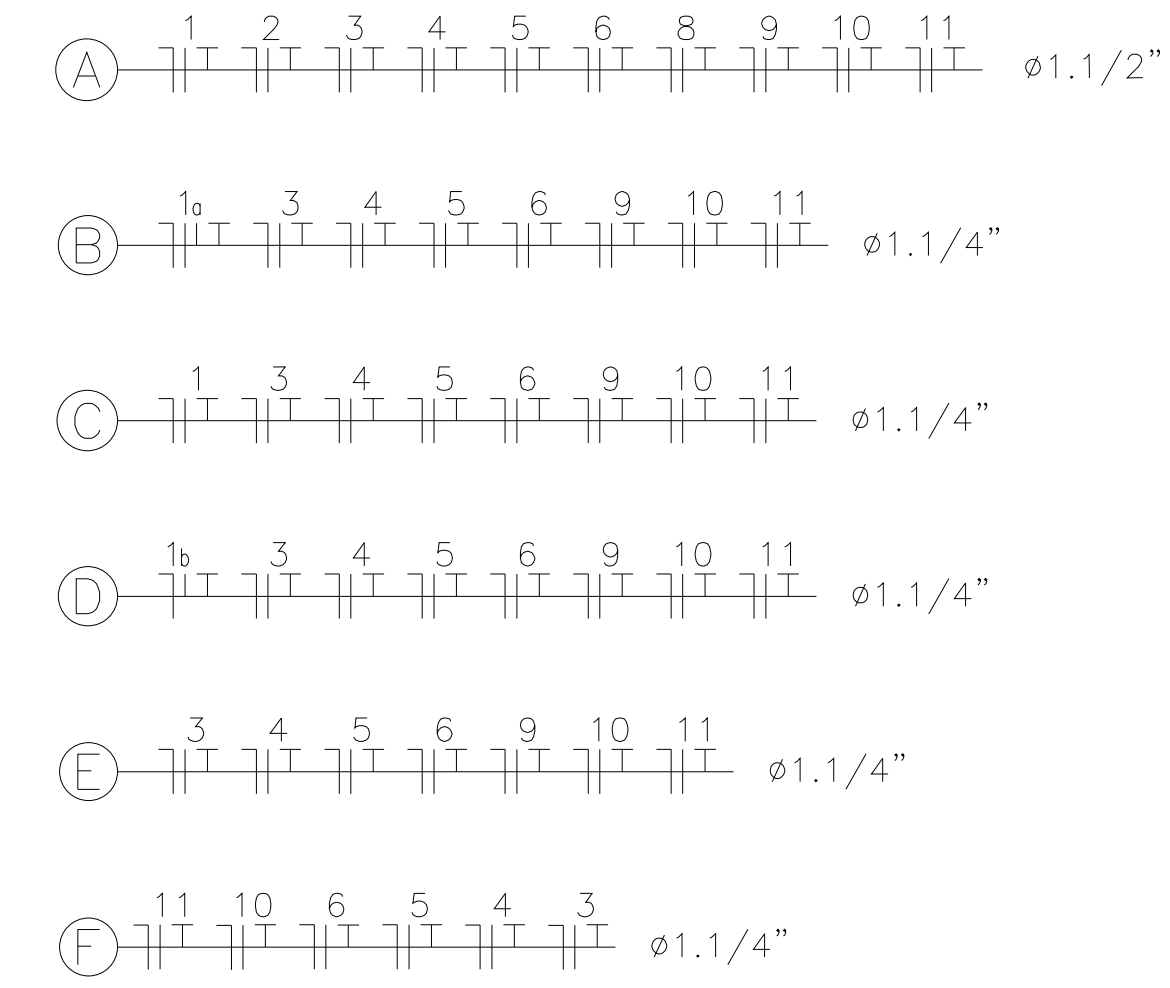


Quadro de Cargas														
ODLF														
Circ.	Descrição	Iluminação	Tomadas		Pol W	Pol V.A.	Demanda PSI	Fat Pot	Corr. A	Fases	Prot. A	Cond mm²	Fases ABC	Obs.
		2x36W	100VA	600VA										
1	Circuito 1	16			1152,0	1252,2	100%	0,92	5,69	1	20A	2,5	C	Obs.
2	Circuito 2	17			1224,0	1330,4	100%	0,92	6,05	1	20A	2,5	C	Obs.
3	Circuito 3	7			580,0	547,8	100%	0,92	2,49	1	20A	2,5	A	Obs.
4	Circuito 4	12			864,0	939,1	100%	0,92	4,27	1	20A	2,5	B	Obs.
5	Circuito 5	12			864,0	939,1	100%	0,92	4,27	1	20A	2,5	C	Obs.
6	Circuito 6	9			648,0	704,3	100%	0,92	3,20	1	20A	2,5	A	Obs.
7	Circuito 7		25		2300,0	2500,0	100%	0,92	11,36	1	20A	2,5	A	Obs.
8	Circuito 8		21		1932,0	2100,0	100%	0,92	9,55	1	20A	2,5	B	Obs.
9	Circuito 9		3	3	1932,0	2100,0	100%	0,92	9,55	1	20A	2,5	B	Obs.
10	Circuito 10		17		1584,0	1700,0	100%	0,92	7,73	1	20A	2,5	C	Obs.
11	Circuito 11		13		1196,0	1300,0	100%	0,92	5,91	1	20A	2,5	A	Obs.
RES.	Circuito Reserva												-	
RES.	Circuito Reserva												-	
RES.	Circuito Reserva												-	
Total		73		79	3	14180,0	15413,0							
Aliment.	C=10n Q1=2%				14.412,0	15465,2	92%	0,92	2180	3	32A	6	ABC	-
Potência Demandada: 92% (13259,0 W) (14.412,0 V.A.)														
Corrente nas Fases: A=23,0A B=23,4A C=23,1A														

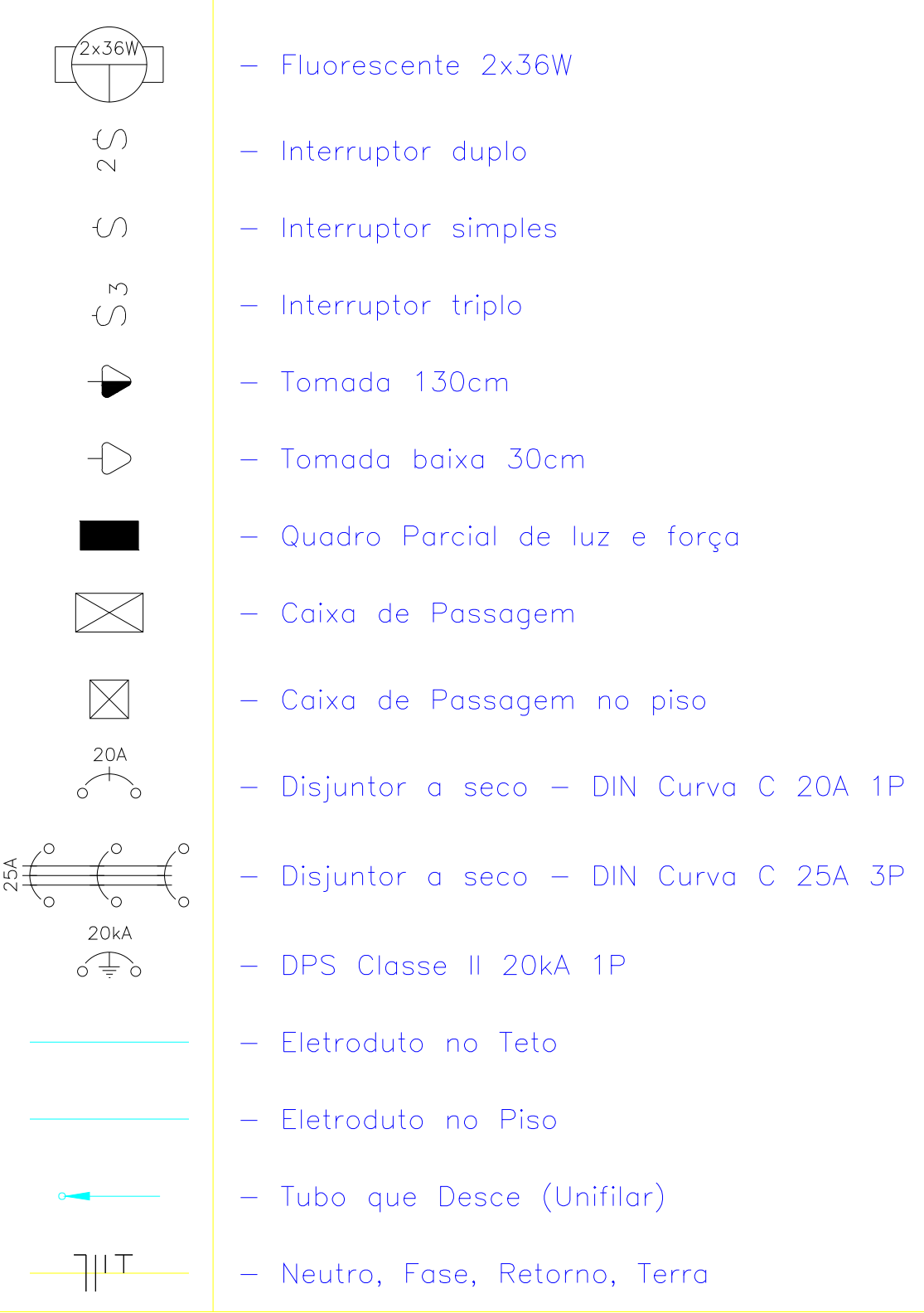


Obs.: Quadro c/ barramento Trifásico (24 módulos) - 175A

LEGENDA DA FIAÇÃO



LEGENDA:



Obs.: Fiação não cotada no desenho, utilizar #2,5mm².
Eletroduto não cotado no desenho, utilizar ø3/4".

Saulo José Reis Lopes
Engenheiro Eletricista
CREA-PI: 30629

		GOVERNO DO ESTADO DO PIAUÍ	
SEDEC - SECRETARIA DE ESTADO DA EDUCAÇÃO			
DEPARTAMENTO: UNIDADE DE GESTÃO DA REDE FÍSICA - UGERF	TÍTULO DO PROJETO: PROJETO ELÉTRICO DE ILUMINAÇÃO E TOMADAS	DESENHO: FRANCHA:	ENG 01/04
INTERVENÇÃO DO SERVIÇO: RUA EROTIDES LIMA, 738 CEP: 64860-000 - URUCUI	TÍTULO DO DESENHO: PLANTA BAIXA TÉCNICA	ENG. ELÉTRICISTA:	ESCALA: INDICADA
MUNICÍPIO: URUCUI	FASE: PROJETO BÁSICO	DESENHO: Saulo Reis	DATA: 05/2021
REVISÃO:			